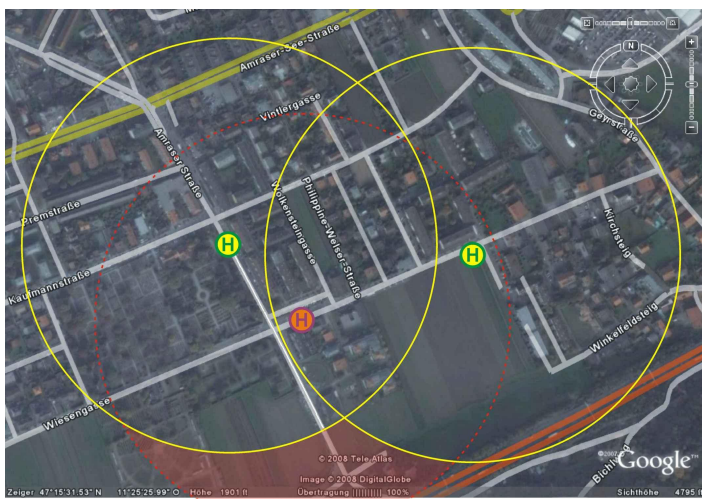


Pressemitteilung vom 15. April 2009

## Verlängerung der Linie 3 nach Amras-Mitte - bitte jetzt bauen!

Schon seit vielen Jahren existiert der Plan, die Straßenbahnlinie 3 in Richtung Amras-Mitte zu verlängern.



Der Einzugsbereich (Radius 300m) der neuen Endstation rechts im Bild reicht bis zur Geyrstraße.

Diese Verlängerung würde einen großen Teil der Bevölkerung des alten Amraser Ortskerns **deutlich besser** an den öffentlichen Verkehr anbinden.

An der Philippine-Welser-Straße ist eine **neue Wohnanlage** in Bau, sie soll im Juni 2010 bezugsfertig sein\*<sup>1</sup>. Alle Wohnungen sind bereits verkauft. In 131 Wohneinheiten leben dann mindestens **250 neue AmraserInnen**.

In Zukunft werden dort voraussichtlich noch mehr Wohnungen gebaut. Zusammen mit den rund **1.550 EinwohnerInnen**\*<sup>2</sup> von Amras, die bereits jetzt im unmittelbaren Einzugsbereich der neuen Endhaltestelle leben, übersteigt die **Zahl der potenziellen NutzerInnen dann die 2.000**.

Die AIN meint, dass den neuen BewohnerInnen der Philippine-Welser-Straße **von Anfang an hochwertiger Schienennahverkehr** direkt vor der Haustüre angeboten werden soll.

Außerdem soll möglichst auch für eine zukünftige Verlängerung in Richtung Rossau in Form von Trassensicherungsmaßnahmen vorgesorgt werden\*<sup>3</sup>.

Die etwas mehr als 2 Mio. € teure, kurze Neubaustrecke besteht aus ca. 380 m Doppelgleis und zweigt kurz vor der derzeitigen Endstation Amras von der jetzigen Trasse in die Philippine-Welser-Straße ab. Bei Haus Nr. 51, dem Beginn des alten Ortskerns vom Amras, entsteht eine attraktive Endstation\*<sup>4</sup>.

Bereits **2007** galt das Projekt als umsetzungsreif, es waren aber die Voraussetzungen seitens der IVB bei Fuhrpark und Stromversorgung noch nicht gegeben. **Inzwischen sind die Voraussetzungen aber erfüllt:** die Tram-Flotte der Linie 3 ist zur Gänze auf die neuen Zweirichtungs-Fahrzeuge umgestellt - das ist notwendig für den wendeschleifenlosen Endbahnhof - und auch die Stromversorgung für den neuen Streckenabschnitt ist eingerichtet. Erhalten die IVB **bis Ende Mai** den Umsetzungsauftrag, kann diese Tram-Verlängerung **schon 2009** in Betrieb gehen.

Eine rasche Entscheidung ist nun erforderlich, denn 2010 läuft der Bau der Straßenbahnlinie O an, mit dem IVB und Tiefbau ausgelastet sein werden. Zudem werden im Sommer im Abschnitt vor der Endstation ohnehin die Gleise saniert\*<sup>5</sup> - die Bauarbeiten für die Neubaustrecke könnten damit "in einem Aufwasch" erledigt werden.

Der Ball liegt jetzt beim Stadtsenat, zuständig ist Bürgermeisterin und Finanzreferentin Hilde Zach. **Bürgermeisterin Zach kann nun mit dem raschen Bau dieser Tram-Verlängerung unter Beweis stellen, dass ihr mehrfaches öffentliches Bekenntnis "pro Tram" wirklich ernstzunehmen ist.**

Der Bau würde zur jetzigen Zeit nicht nur der **Wirtschaft**, sondern auch dem **öffentlichen Image des Projekts "Straßenbahnausbau/Regionalbahn"** sehr gut tun - für viele BürgerInnen hat die seit Jahren angekündigte großangelegte Tram-Ausbau-Offensive wegen der Umsetzungsverzögerungen stark an Glaubwürdigkeit verloren.

**3er-Verlängerung nach Amras-Mitte - bitte keine Zeit verlieren, sondern jetzt bauen!**

Manni Schneiderbauer u.a.  
Arbeitsgemeinschaft Innsbrucker Nahverkehr

\*1: Quelle: [http://www.profilwohnbau.at/projekte/aktuell/philippine\\_welser.php](http://www.profilwohnbau.at/projekte/aktuell/philippine_welser.php)

\*2: Schätzung basierend auf Zahlen der Volkszählung 2001, Genauigkeit -5%/+10%, Radius 300m ohne Einbeziehung der Weglängen

\*3: Siehe dazu auch unsere Aussendung vom 12.10.2008 unter [http://forum.strassenbahn.tk/download/trassensicherung-linie3-amras\\_AIN.pdf](http://forum.strassenbahn.tk/download/trassensicherung-linie3-amras_AIN.pdf)

\*4: Trassenplan und Detailinformationen: [http://www.strassenbahn.tk/intram/news\\_139.html](http://www.strassenbahn.tk/intram/news_139.html)

\*5: Detailinformationen: [http://www.strassenbahn.tk/intram/news\\_170.html#2](http://www.strassenbahn.tk/intram/news_170.html#2)